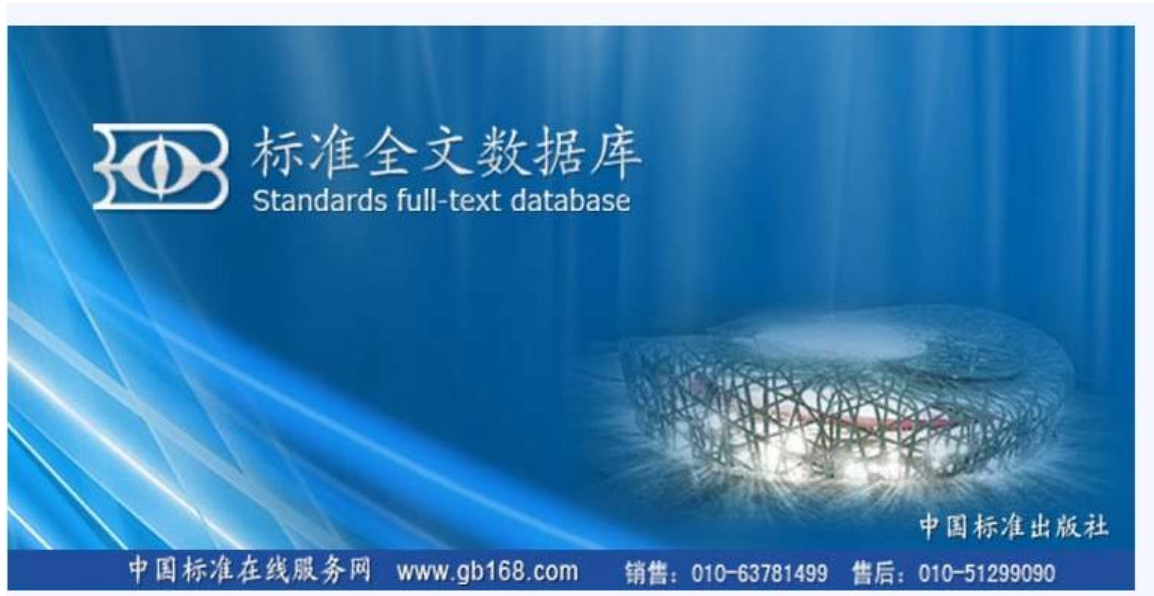


西南石油大学国家标准数据库使用说明

1、 访问地址

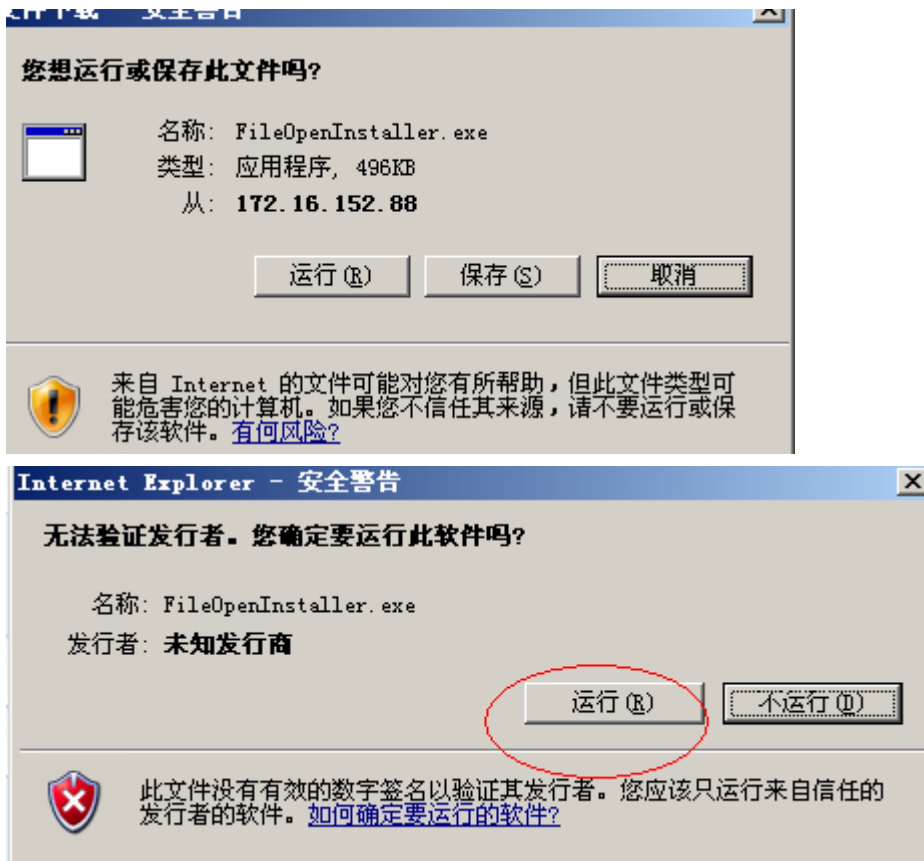
浏览器中输入 <http://172.16.152.88/SPCCD/>将会出现如下图：稍等会会自动进入，或点击图片进入



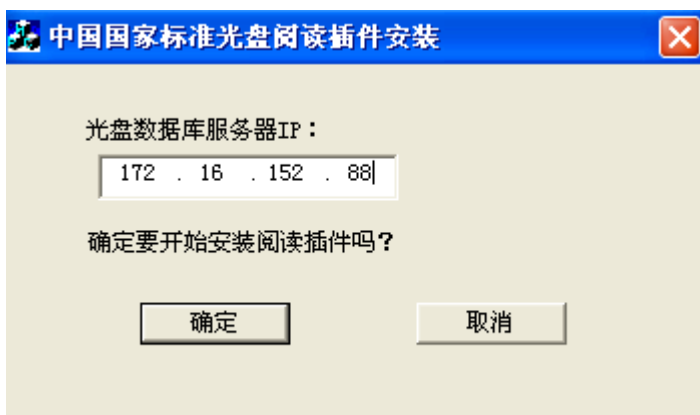
2、 阅读器及插件下载



下载安装好 adobe 阅读器后，点击插件下载。(adobe 阅读器需要 9.0 以上最好使用官方版本)



保存或直接运行，服务器 ip 设置成 172.16.152.88






弹出安装完成后安装完成。

3、 全文下载

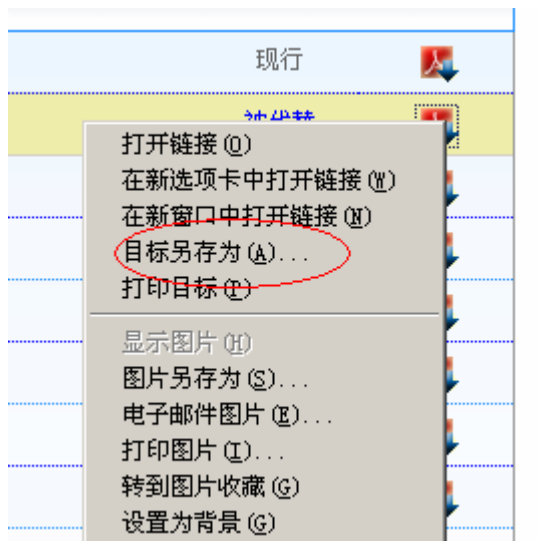
标准号	<input type="text"/>	标准名称	<input type="text"/>	<input type="button" value="检索"/>
<input type="checkbox"/> 全部	<input type="checkbox"/> 中国国家标准	<input type="checkbox"/> 中国行业标准	<input type="checkbox"/> 自定义标准	

默认情况下什么全文也没有，可以输入相关内容直接检索。

GB/T 1.1-2009	标准化工作导则 第1部分：标准的结构和编写	现行	
GB/T 1.1-2000	标准化工作导则 第1部分：标准的结构和编写规则	被代替	
GB/T 1.2-2002	标准化工作导则 第2部分：标准中规范性技术要素内容的确定方法	被代替	

点击就可以直接浏览，或通过右击目标另存为的方式下载 pdf 文件。





注意：所有标准仅在内部网络联通的情况下使用。不能在非西南石油大学校园内使用